

【 進行状況 】

テーマ② 『障がい者との交流支援』

- ・ 障がい福祉施設の利用者の方々に関心を持っていただけるような動画を作成する目的で、11月27日（水）に、「神戸須磨シーワールド」に行き映像撮影を行いました。
- ・ 動画は、障がい福祉施設に提供するものとは別に2月14日の活動報告会でも皆様にご覧いただけるものについても編集作業を行っています。



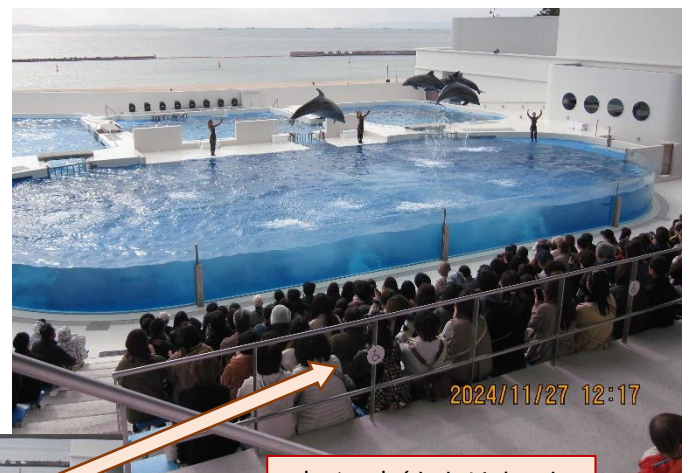
今回は私たちがご案内します



神戸須磨シーワールド

- 今年の6月にリニューアルオープンした新しい施設なので車いす席やスロープなどのバリアフリー対応もバッチリの様子です

各所にスロープや点字ブロックがありました



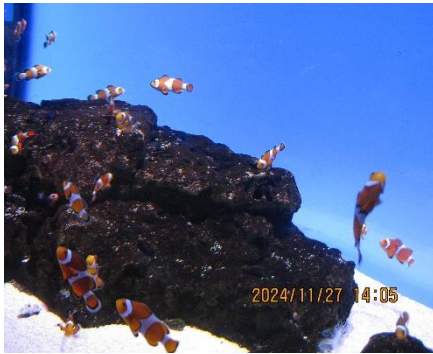
車いす席(かなりゆったりしています)



車いす席からの眺め



海には色々な生き物があります
小さな命、大きな命



みんなが混じりあって、時には競い合って、時には支えあって、生きています



それぞれに個性があって
みんなが輝いています
みんなが大切な命です



人も自然の中で生きて暮らしています
ゆっくり眺めていると何か見つかるかも知れません
また、みんなで色々な出会いを見つけに行きませんか？

映像制作ボランティア
やまぼうし

